

Model/Modèle
ES134

Installation / Installation



Two Handle Kitchen Faucet Robinet de cuisine à deux manettes

Tools You Will Need / Outils dont vous aurez besoin



Adjustable Wrench
Clé à molette



Pipe Tape
Ruban pour tuyau



Groove Joint Pliers
Pince multiprise



Phillips Screwdriver
Tournevis cruciforme



Silicone Sealant
Enduit d'étanchéité au silicone

INSTALLATION TIPS

- The manufacturer suggests using a locally licensed plumber for installation.
- Cover your drain to avoid losing parts.
- During installation do not drastically bend, twist or kink supplies or hoses as this may cause low flow or leaks.

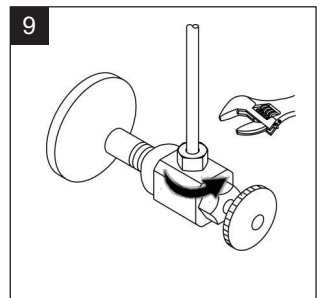
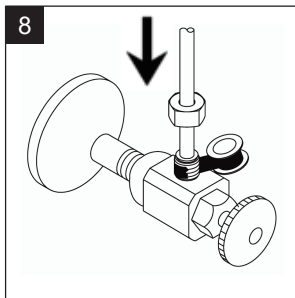
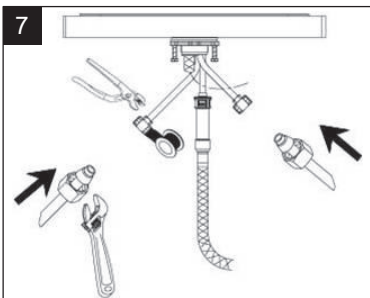
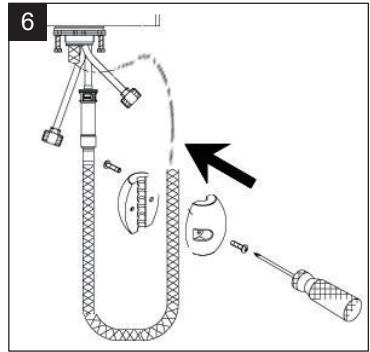
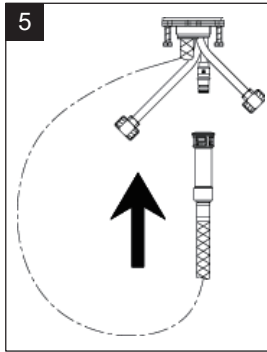
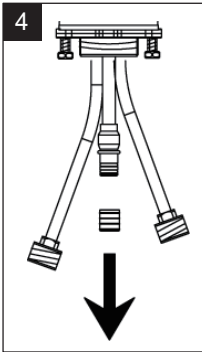
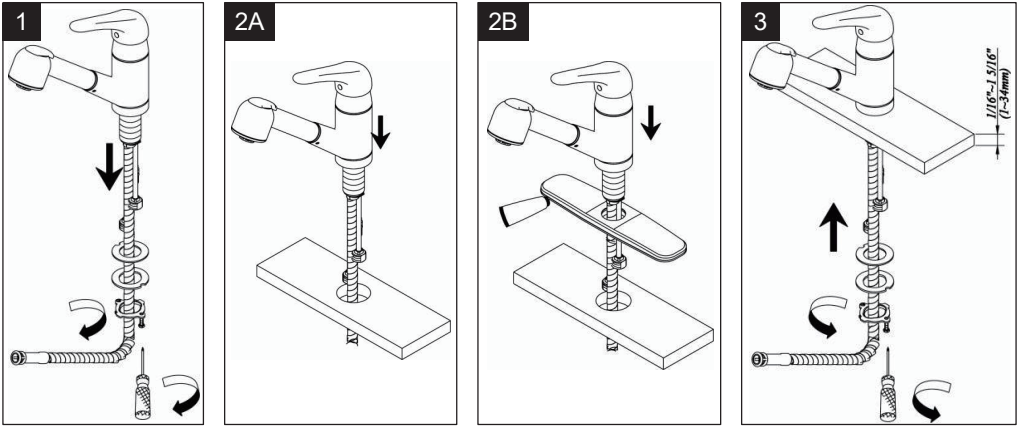
CONSIGNES DE INSTALLATION

- Le fabricant suggère de confier l'installation à un plombier qualifié pour exercer dans cette région.
- Couvrir le drain pour ne pas perdre des pièces.
- Pendant l'installation, ne pas plier, tordre ou tortiller les fournitures ou les tuyaux pour ne pas ralentir le débit ou causer des fuites.



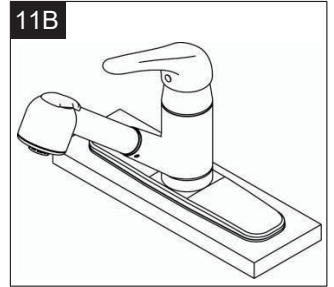
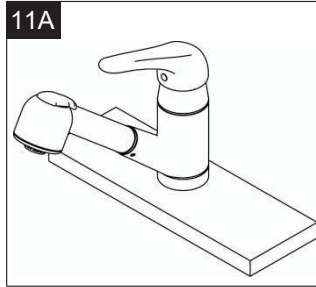
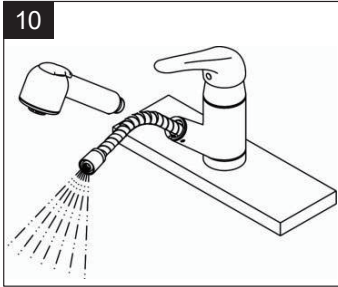
Model/Modèle ES134

Installation / Installation



Model/Modèle ES134

Installation / Installation



Troubleshooting / Dépannage

If you've followed the instructions carefully and your faucet still does not work properly, take these corrective steps.

Si vous avez suivi attentivement les instructions et que votre robinet ne fonctionne toujours pas correctement, apporter les correctifs suivants.

| Problem / Problème | Cause / Cause | Action / Correctif |
|--|---|---|
| Leaks underneath handle. | Retainer nut has come loose. O-ring is dirty or damaged. | Tighten the retainer nut. Clean or replace O-ring. |
| Fuites sous la poignée. | L'écrou de fixation s'est desserré. Le joint torique est sale ou endommagé. | Serrer l'écrou de fixation. Nettoyer ou remplacer le joint torique. |
| Aerator leaks or has an inconsistent water flow pattern. | Aerator is dirty or misfitted. | Unscrew aerator, remove any debris, check seating of rubber seal then re-assemble aerator. |
| Le brise-jet fuit ou la diffusion des jets n'est pas uniforme. | Le brise-jet est sale ou mal ajusté. | Dévisser le brise-jet, le nettoyer, vérifier l'assise du joint en caoutchouc et remettre le brise-jet en place. |

CAUTION / CUIDADO

Try avoiding kinking the hose during installation to prevent potential water flow issues

Essayer de ne pas plier le tuyau d'alimentation pendant l'installation afin d'éviter des problèmes de débit d'eau.

IT IS NOT RECOMMENDED THAT ANY DISHWASHER BE CONNECTED TO THE PULL OUT SPRAY SPOUT SUPPLY. FAILURE TO FOLLOW THIS INSTRUCTION WILL AUTOMATICALLY VOID WARRANTY IMMEDIATELY.

IL N'EST PAS RECOMMANDÉ D'ADAPTER L'ARROSEUR/BEC EXTENSIBLE À L'ALIMENTATION DE TOUT LAVE-VAISSELLE. SI SES INSTRUCTIONS NE SONT PAS SUIVIES LA GARANTIE S'ANNULERA IMMÉDIATEMENT.



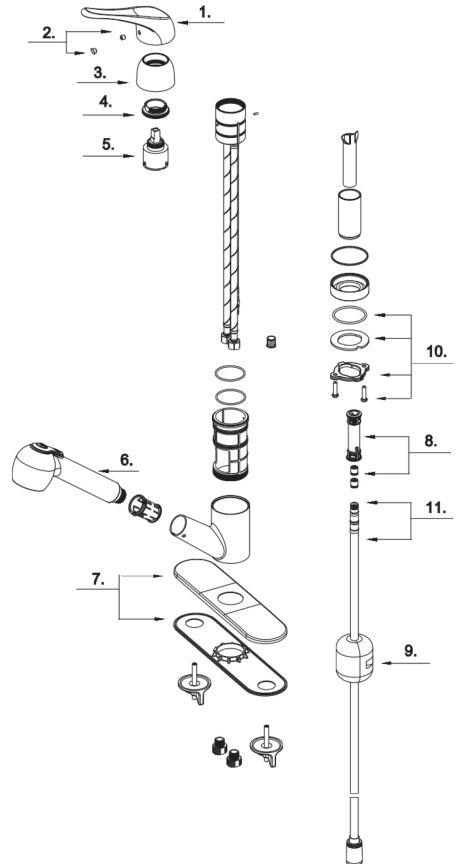
Model/Modèle ES134

Installation / Installation

Replacement Parts / Pièces de rechange

| No. | Description | Part No. |
|-----|--|----------|
| 1 | Metal Handle / Manette en métal | 625247* |
| 2 | Index Button - Cold/Hot / Repère de température - froid/chaud | 624004A |
| 3 | Trim Cap / Capuchon de garniture | 622045* |
| 4 | Lock Nut / Écrou de blocage | 627080 |
| 5 | Ceramic Disc Cartridge / Cartouche disque céramique | 626003 |
| 6 | Hand Spray with Check Valve / Douchette à main avec clapet de non-retour | 635136* |
| 7 | Cover & Putty Plates / Applique et les plaques de mastic | 618002A* |
| 8 | Hose Adaptor Assembly / Assemblage d'adaptateur de boyau | 625001A |
| 9 | Weight / Poids | 645013 |
| 10 | Mounting Hardware Assembly / Assemblage du matériel de fixation | 640011A |
| 11 | Spray Hose / Boyau d'arroseur | 633011 |

* please indicate finish for these parts



Need help? Please call our customer service line at +1(450) 621-5636 for additional assistance or service. See product label for more information to visit our website: mainlinecollection.ca

Besoin d'aide? Veuillez communiquer avec notre service à la clientèle au +1(450) 621-5636 pour tous renseignements ou services complémentaires. Voir l'étiquette du produit pour plus d'informations pour visiter notre site web: mainlinecollection.ca



Revised 8/7/2023