

Model/Modèle  
ES629

## Installation / Installation



### Two Handle Laundry Faucet

Robinet de bac à lessive à deux poignées

#### Tools You Will Need / Outils dont vous aurez besoin



Adjustable Wrench  
Clé à molette



Pipe Tape  
Ruban pour tuyau



Silicone Sealant  
Enduit d'étanchéité au silicone

#### INSTALLATION TIPS

- The manufacturer suggests using a locally licensed plumber for installation.
- Cover your drain to avoid losing parts.
- Do not put plumber's putty on threads.
- This product requires the installation of a certified atmospheric vacuum breaker (AVB) installed in between the shut off valves and hose inlet. The AVB should be installed so its vent ports are pointing in other than the upward direction. Should you be unfamiliar with an AVB, we recommend consulting a local licensed plumber.

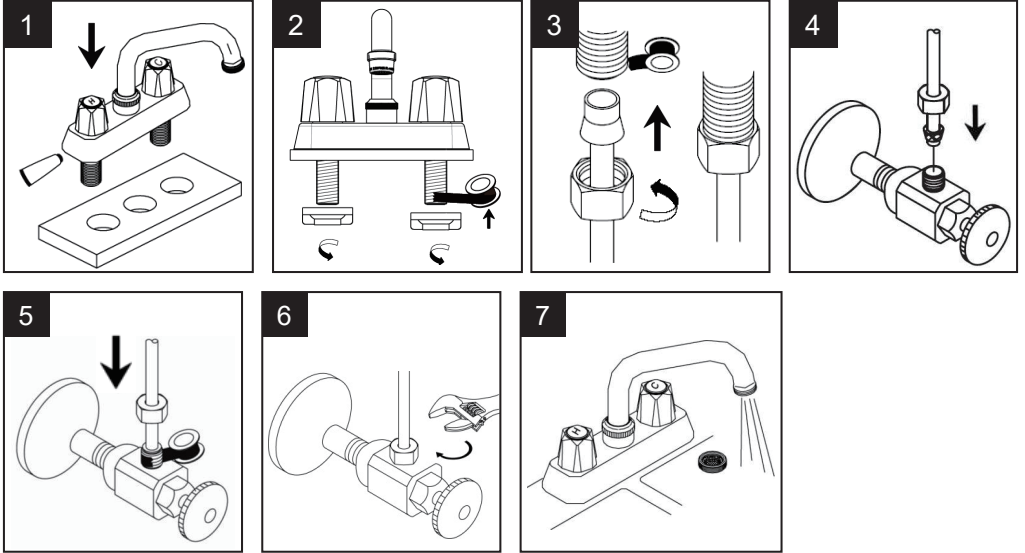
#### CONSIGNES DE INSTALLATION

- Le fabricant suggère de confier l'installation à un plombier qualifié pour exercer dans cette région.
- Couvrir le drain pour ne pas perdre des pièces.
- N'appliquez pas de mastic de plomberie sur le filetage.
- Ce produit exige l'installation d'un briseur atmosphérique certifié de vide (AVB) entre les valves coupées et l'admission de tuyau. L'AVB devra être installé de manière à ce que ses ports de ventilation soient orientés vers une direction autre que la direction ascendante. Au cas où vous seriez peu familier avec un AVB, nous recommandons de consulter un plombier autorisé local.



# Model/Modèle ES211-PU

## Installation / Installation



## Troubleshooting / Dépannage

If you've followed the instructions carefully and your faucet still does not work properly, take these corrective steps.

Si vous avez suivi attentivement les instructions et que votre robinet ne fonctionne toujours pas correctement, apporter les correctifs suivants.

Problem / Problème	Cause / Cause	Action / Correctif
Leaks underneath handle.	Retainer nut has come loose. O-ring is dirty or damaged.	Tighten the retainer nut. Clean or replace O-ring.
Fuites sous la poignée.	L'écrou de fixation s'est desserré. Le joint torique est sale ou endommagé.	Serrer l'écrou de fixation. Nettoyer ou remplacer le joint torique.
Aerator leaks or has an inconsistent water flow pattern.	Aerator is dirty or misfitted.	Unscrew aerator, remove any debris, check seating of rubber seal then re-assemble aerator.
Le brise-jet fuit ou la diffusion des jets n'est pas uniforme.	Le brise-jet est sale ou mal ajusté.	Dévisser le brise-jet, le nettoyer, vérifier l'assise du joint en caoutchouc et remettre le brise-jet en place.



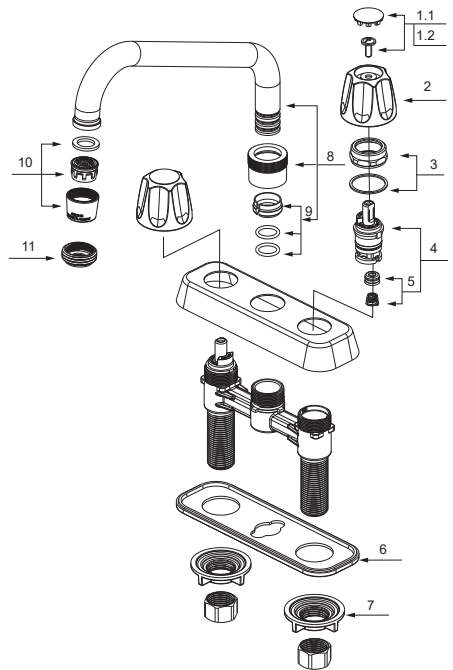
# Model/Modèle ES211-PU

## Installation / Installation

### Replacement Parts / Pièces de rechange

No.	Description	Part No.
1.1	MIndex Button - Cold / Repère de température - froid	624038
1.2	Index Button - Hot / Repère de température - chaud	624037
2	Plastic Handle Assembly / Assemblage de poignée en plastique	623057*
3	Retainer Nut & Washer / Écrou de serrage et rondelle	627051A
4	Washerless Cartridge Assembly / Assemblage d'é cartouche sans rondelle	626001A
5	Seat & Spring / Siège et ressort	627009A
6	Putty Plate / Plaque de mastic	625229
7	Lock Nuts / Écrous de blocage	640001
8	Spout Assembly / Assemblage du bec	616036A*
9	Spout Seal Kit / Ensemble d'anneaux d'étanchéité pour le bec	625236A
10	Aerator / Brise-jet	632017A*
11	Threaded Aerator / Aérateur fileté	641003*

\* please indicate finish for these parts



**Need help?** Please call our customer service line at +1(450) 621-5636 for additional assistance or service. See product label for more information to visit our website: [mainlinecollection.ca](http://mainlinecollection.ca)

**Besoin d'aide?** Veuillez communiquer avec notre service à la clientèle au +1(450) 621-5636 pour tous renseignements ou services complémentaires. Voir l'étiquette du produit pour plus d'informations pour visiter notre site web: [mainlinecollection.ca](http://mainlinecollection.ca)



Revised 8/7/2023